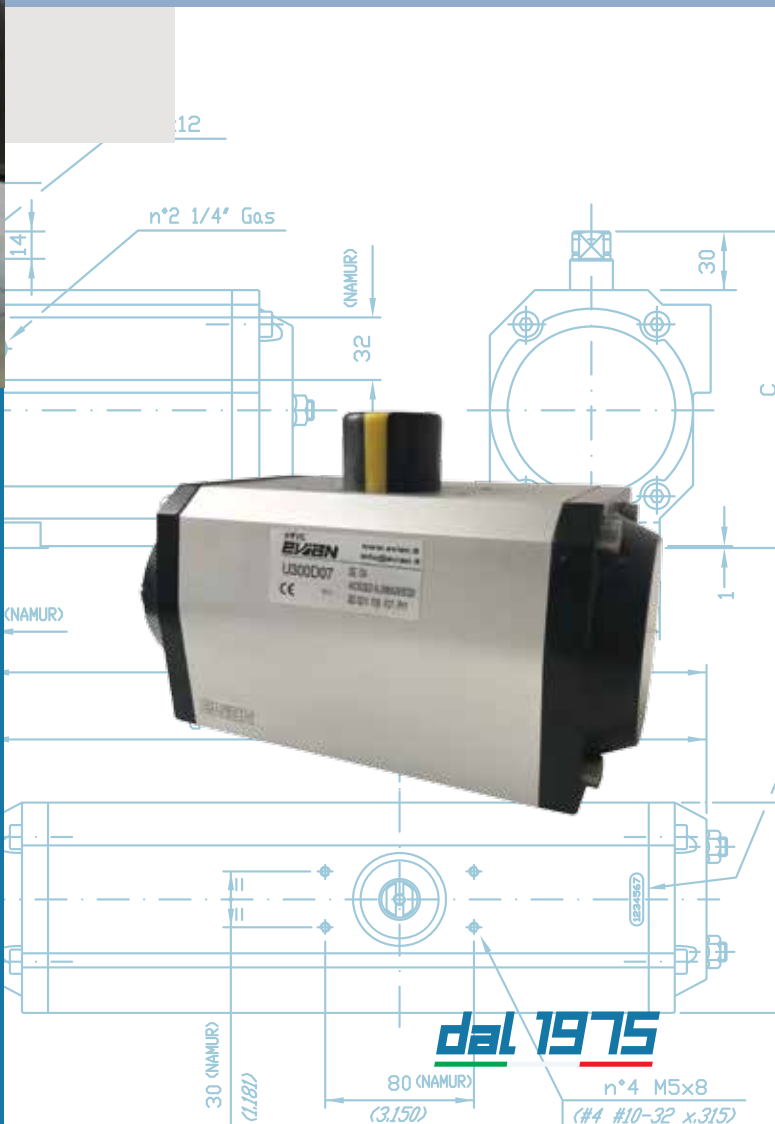
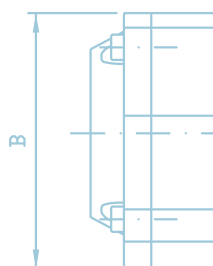
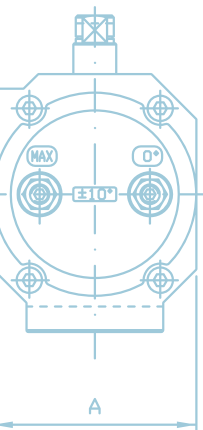


EVIAN

Industrial Valves



**Attuatori pneumatici
Serie U**

**Pneumatic Actuators
U Series**

dal 1975

n°4 M5x8
(#4 #10-32 x.315)

Cartucce molla - Spring cartridges

Le molle sono realizzate in acciaio per molle e verniciate con vernice anti-corrosione.
Springs are carbon steel and coated for corrosion resistance.

Pignone - Pinion

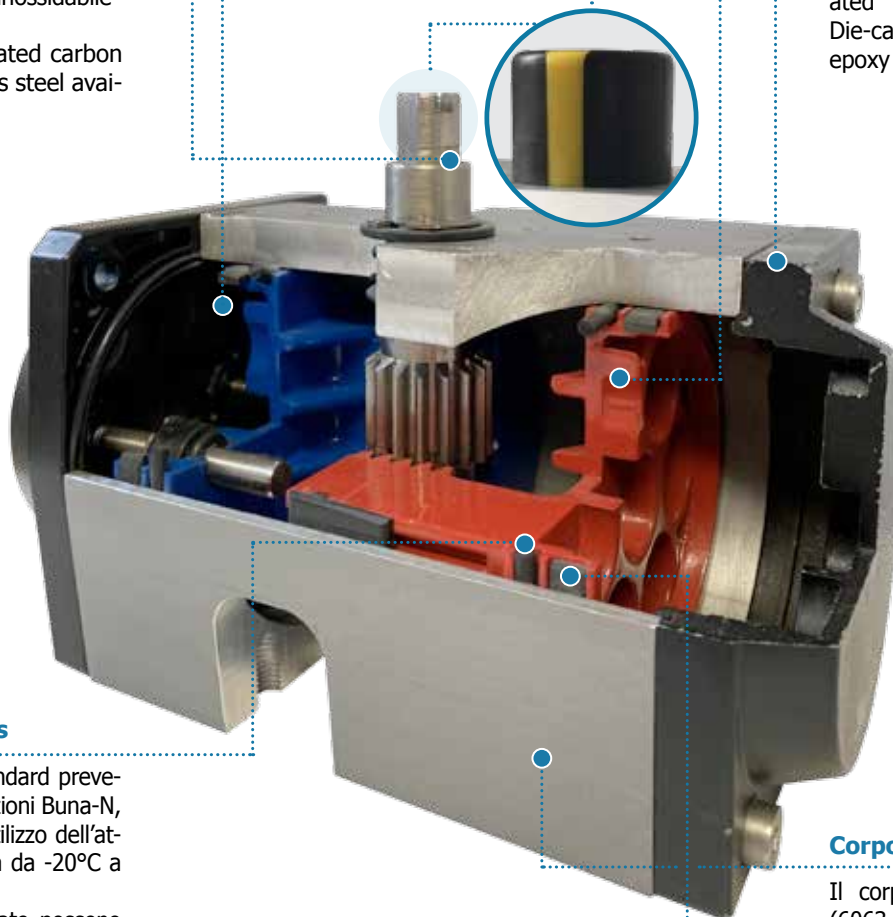
In acciaio al carbonio con nichelatura chimica (Acciaio inossidabile a richiesta).
Electroless nickel coated carbon steel Pinion (stainless steel available on request).

**Indicatore Visivo
Visual Indicator**

OPEN/CLOSED tridimensionale standard in tecnopolimero.
A richiama indicatore con inserti intercambiabili per rotazioni a 180°.
OPEN/CLOSED standard in technopolymer.
On request, indicator with changeable inserts for 180° rotation.

**Testate e pistoni
End caps and pistons**

I pistoni sono in alluminio pressofuso ed anodizzati o verniciati come trattamento anti corrosione. Le testate sono realizzate in alluminio pressofuso con verniciatura epossidica.
Die-cast aluminium pistons are anodized or epoxy powder coated for corrosion resistance. Die-cast aluminium end caps are epoxy powder coated.



Guarnizioni - Seals

La configurazione standard prevede l'impiego di guarnizioni Buna-N, che consentono un utilizzo dell'attuatore a temperatura da -20°C a 80°C.

Temperature più elevate possono essere raggiunte utilizzando guarnizioni in Viton e i pattini guida e le bussole in tecnopolimero (120°C continui e 150°C ciclici).

Le basse temperature (-50°C) sono ottenibili con le guarnizioni in silicone.

Temperature range from -20°C to 80°C (-10°F to 176°F) with standard Buna-N nitrile seals. Higher temperature with optional Viton seals and techno-polymer piston guides and bearings: 120°C (250°F) continuous and 150°C (300°F) cyclic. Lower temperature available with silicones seals -50°C (-55°F).

Corpo - Body

Il corpo è in alluminio estruso (6063 o 6005). Superfici interne lappate per ridurre gli attriti e aumentare la durata delle guarnizioni.

Anodizzazione esterna/interna per migliore protezione alla corrosione. Opzionale anodizzazione dura, PTFE, verniciatura epossidica o nichelatura chimica.

Extruded aluminium body (6063 or 6005) is internally machined to exact specifications and lapped to reduce frictions and to increase the life of seals and skates. All internal and external surfaces are anodized for corrosion resistance. Options: hard anodizing with PTFE coating, epoxy powder coated units, electroless nickel plating.

Pattino guida - Bearing pad

In tecnopolimero - Ampia area di contatto
Elevata durata - Ottima scorrevolezza
Techno-polymer - Large contact area
High performance - Long life resistance

- Costruzione Pignone e Cremagliera, angolo di rotazione standard 90°
- Indicatore Visivo di Posizione Standard di Serie
- Viti di Registrazione della Corsa Standard di Serie a partire dal Tipo U070
- Corpo in alluminio estruso 6005 con anodizzazione interna ed esterna per migliore protezione alla corrosione
- Tutta la serie di attuatori Evian è stata progettata secondo le Norme NAMUR VDI/VDE 3845 e ISO5211, che consentono di montare direttamente elettrovalvole, box necorsa e posizionatori
- Testate di Alluminio Pressofuso con verniciatura epossidica
- Pistoni in Alluminio pressofuso anodizzati o verniciati come trattamento anti-corrosione
- Pignone in Acciaio al Carbonio con nichelatura chimica (Acciaio Inox AISI316 a richiesta)
- Cartucce Molla Precaricate in acciaio per molle rivestite con trattamento Anticorrosivo

- Rack & pinion pneumatic actuators, the standard angle of rotation is 90°
- Visual position indicator is standard
- Travel adjustment screws are standard starting from U70 Type
- NAMUR VDI/VDE and ISO5211 dimension on all sizes, no special blocks are required to mount solenoid valves, limit switches box and positioners
- Extruded aluminium body 6005, all internal and external surfaces are anodized for corrosion resistance
- Die-cast aluminium end caps are epoxy powder coated
- Die-cast aluminium pistons are anodized or epoxy powder coated for corrosion resistance
- Electroless nickel coated carbon steel pinion (AISI316 stainless steel available on request)
- Spring cartridges are carbon steel and coated for corrosion resistance

DATI TECNICI

- Funzionamento a Doppio o Semplice Effetto con cartucce molle precomprese vincolate
- Connessione aria G 1/4" (1/4" NPT su richiesta)
- Pressione di Comando 2 ... 10 bar
- Fluidi di Comando aria secca o lubrificata
- Temperature Esercizio -20 °C ... +80 °C con guarnizioni standard in Buna (NBR)

TECHNICAL DATA

- Double acting or spring return with preloaded cartridge springs
- Air connections 1/4"G (1/4" NPT upon request)
- Air pressure operation from 2 to 10 bar
- Pilot media dry or lubricated air
- Temperature range from -20°C to 80°C with standard Buna (NBR) nitrile seals

OPZIONI

- Angolo di rotazione 120° - 180° e Versione a 3 Posizioni con ritorno al centro
- VITON per alte temperature + 120° C o SILICONE per basse temperature -50° C
- Anodizzazione dura, Verniciatura Epossidica, PTFE o Nichelatura Chimica
- Pignone in Acciaio Inox AISI 316
- Corpo Testate e Pignone in Acciaio Inox AISI316
- Corpo e Testate in Tecnopolimero
- Corpo e Testate in Polipropilene
- Grani Speciali per la completa regolazione della corsa
- Certificazione Atex II 2 G/D disponibile a richiesta

OPTIONS

- Angle of rotation 120° - 180° and 3 positions with center return
- Techno - polymer body and end caps
- A316 stainless steel pinion
- A316 stainless steel body, end caps and pinion
- Extended travel stops for full stroke adjustment
- Polypropylene body and end caps
- Atex II 2 G/D approval available on request
- Hard anodizing with PTFE coating, epoxy powder coated units, electroless nickel plating
- VITON seals for high temperature +120°C or SILICON seals for low temperature -50°C



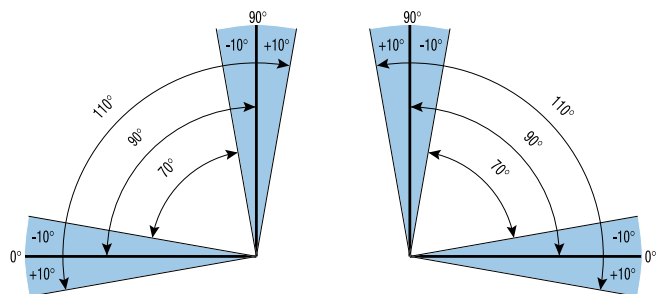
- ① Rotazione 180° - 3 posizioni con pannello di controllo
- ② Grani per la completa regolazione della corsa
- ③ Attuatori in Acciaio Inox AISI 316

- ① 180° Rotation - 3 position with control panel
- ② Extended travel stops for full stroke adjustment
- ③ Stainless Steel AISI 316 Actuator

DOPPIO REGISTRO

Gli attuatori EVIAN sono dotati di un doppio registro che consente di regolare, attraverso il grano e l'asta inseriti nella testata, la corsa dell'attuatore di $\pm 10^\circ$ sia nella fase di apertura che di chiusura. La corsa dell'attuatore può pertanto variare da 70° a 110° . Il grano e l'asta sono stati progettati per assorbire la massima coppia nominale dell'attuatore e i carichi massimi associati alle diverse velocità di funzionamento. Inoltre per garantire una maggiore resistenza dei pistoni sia l'asta che il grano di registro agiscono nella parte in cui essi hanno il maggior spessore di materiale. La Regolazione sia per le unità con apertura antioraria che oraria è ottenuta agendo dall'esterno sul grano (MAX) e sull'asta (0°) di registro per aumentare o ridurre la rotazione.

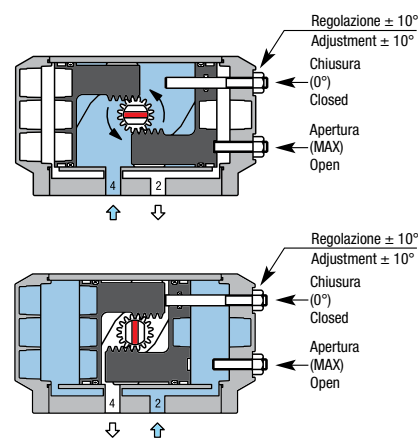
A RICHIESTA: asta e grano per regolazione totale della corsa



BI-DIRECTIONAL TRAVEL STOP

EVIAN actuators feature a bi-directional travel stop. Side located stops allow a $\pm 10^\circ$ adjustment in both closing and opening directions, so guarantee a range of adjustment between 70° and 110° of actuator stroke. Travel stops are designed to absorb the maximum rated torque of the actuator and the maximum impact load associated with recommended speed stroke. To increase pistons resistance both travel stops arrest the pistons in their part with the largest mass of material. Adjustment of the counter clockwise and clockwise rotation is accomplished by turning the respective left (MAX) and right (0°) adjustment screws to increase or reduce output rotation.

OPTIONAL: extended travel stops for FULL STROKE adjustment



POSIZIONAMENTO MOLLE - SPRING ASSEMBLY

Posizionamento molle pistone destro / spring assembly right piston



Posizionamento molle pistone sinistro / spring assembly left piston



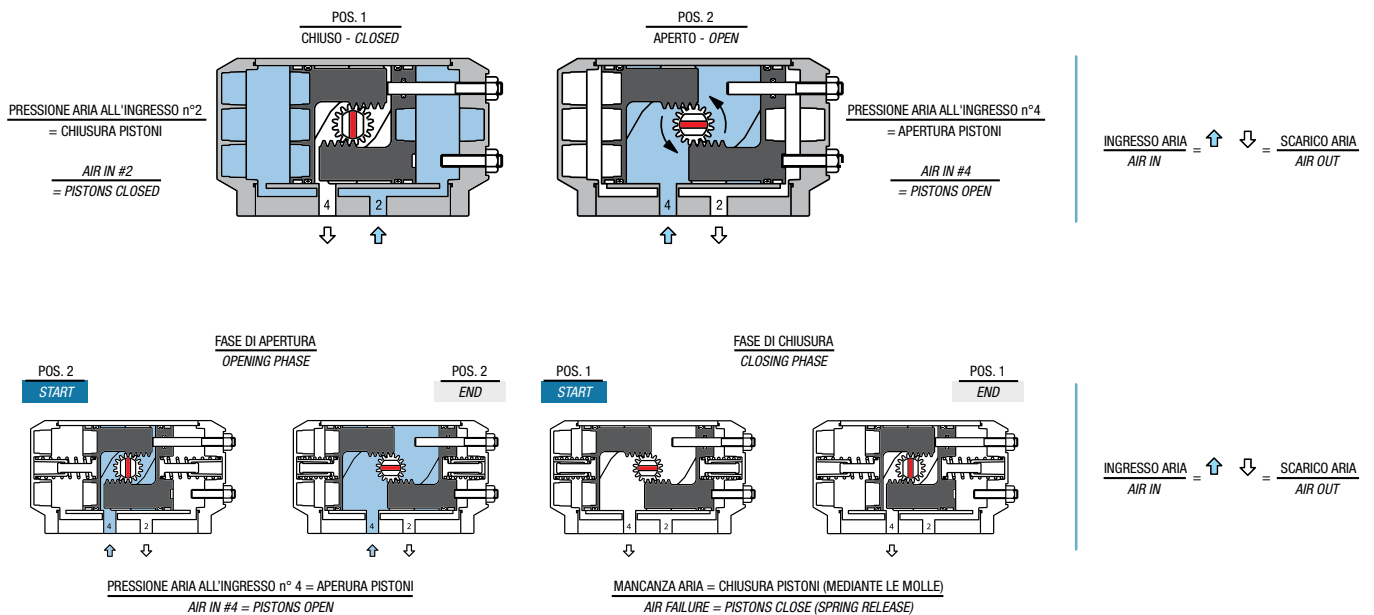
VARIANTI DI MONTAGGIO - MOUNTING VARIATIONS



Consumo d'aria - Air consumption																		
Modello/Type	U030	U050	U070	U150	U170	U200	U250	U300	U350	U400	U450	U500	U550	U600	U650	U700	U750	
DA	N Lt	0,07	0,22	0,25	0,41	0,55	0,71	1,10	1,40	2,45	3,05	4,40	4,60	9,00	12,50	16,60	27,10	31,40
	Cu-In	4,3	13,50	15,26	25,60	34,30	44,40	68,70	88,90	153,10	190,60	275,00	287,50	565,50	781,30	1037,50	1693,80	1962,50
SR7X5	N Lt		0,13	0,1	0,18	0,25	0,29	0,48	0,65	1,20	1,60	1,85	2,50	4,10	6,50	7,10	9,60	11,70
	Cu-In		8,00	6,1	11,20	15,60	18,10	30,00	40,60	75,00	100,00	115,60	156,25	256,30	406,20	443,80	600,00	731,30

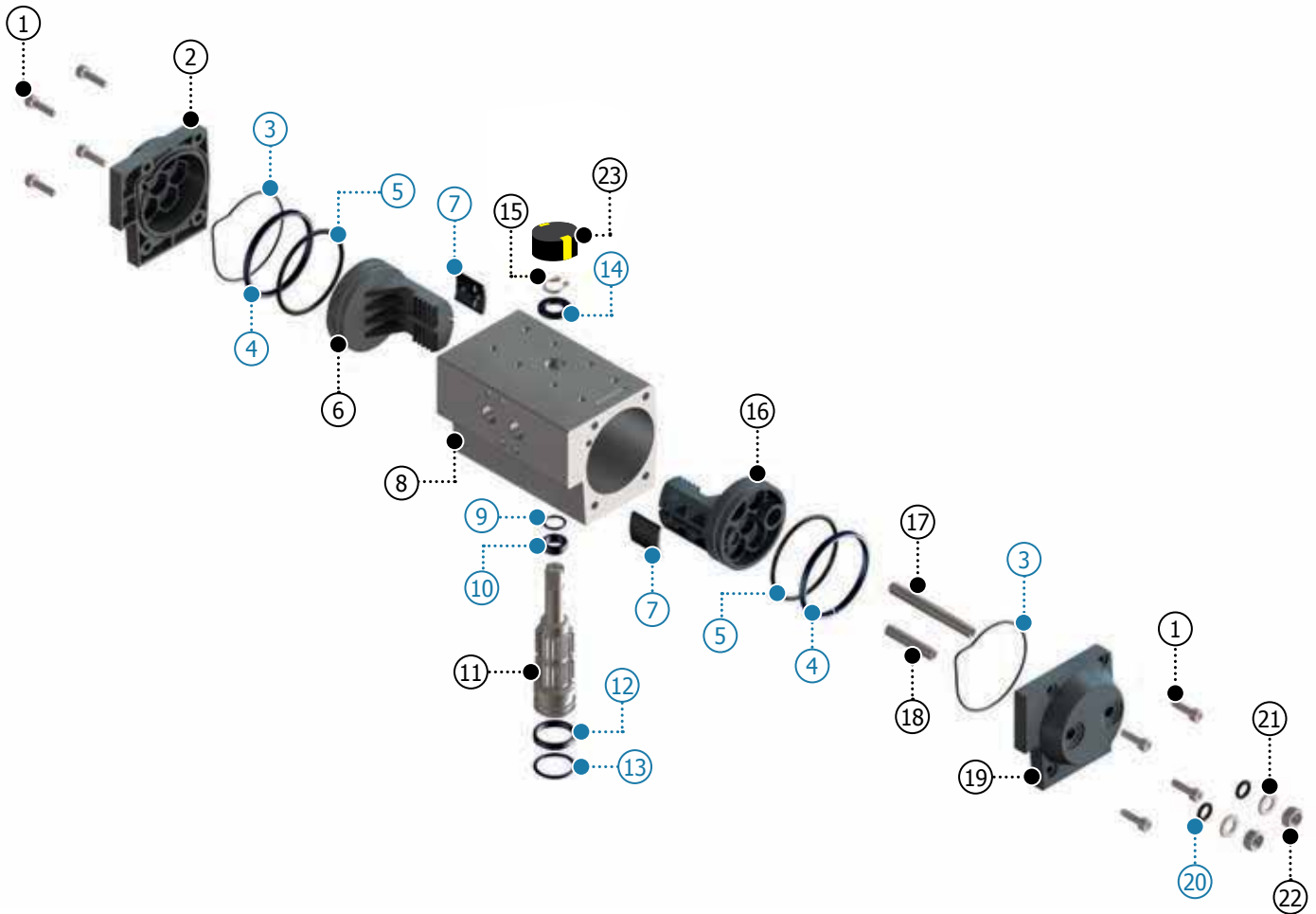
Peso - Weight																		
Modello/Type	U030	U050	U070	U150	U170	U200	U250	U300	U350	U400	U450	U500	U550	U600	U650	U700	U750	
DA	N Lt	0,48	0,91	1,25	1,50	2,18	2,15	3,25	4,15	6,45	7,70	10,65	16,20	18,50	32,70	36,20	66,80	81,60
	Cu-In	1,06	2,00	2,76	3,30	4,80	4,73	7,15	9,13	14,20	16,94	23,43	35,64	40,70	71,94	79,64	146,96	179,52
SR7X5	N Lt		0,99	1,36	1,69	2,42	2,53	3,77	4,88	7,89	9,38	13,21	21,00	23,32	42,30	45,80	82,96	98,00
	Cu-In		2,18	3	3,72	5,32	5,56	8,30	10,74	17,36	20,63	29,06	46,25	51,30	93,06	100,76	182,51	215,60

Momenti torcenti per attuatori a doppio effetto in Nm - Double acting actuators torque chart in Nm											
Tipo / Type	2 Bar	3 Bar	4 Bar	5 Bar	5,62 Bar	6 Bar	7 Bar	8 Bar	9 Bar	10 Bar	
U030	2,67	4,0	5,34	6,67	7,5	8,04	9,38	10,72	12,06	13,4	
U050	5,0	7,6	10,1	12,6	14,1	15,1	17,6	20,2	22,7	25,2	
U070	--	12,5	16,6	20,8	23,4	25,0	29,2	33,3	--	--	
U150	11,0	16,5	22,0	27,5	30,9	33,0	38,5	44,0	49,5	55,0	
U170	14,5	21,7	29,0	36,2	40,6	43,5	50,7	58,0	65,2	72,5	
U200	20,0	30,0	40,0	50,0	56,5	60,0	70,0	80,0	90,0	100,0	
U250	30,2	45,3	60,4	75,5	84,5	90,6	105,7	120,8	135,9	151,0	
U300	40,0	60,3	80,4	100,5	112,7	120,6	140,7	160,8	180,9	201,0	
U350	64,4	96,6	128,8	161,1	180,4	193,3	225,5	257,7	289,9	322,1	
U400	80,6	120,9	161,2	201,5	225,7	241,8	282,2	322,5	362,8	403,1	
U450	125,8	188,7	251,6	314,5	352,7	377,4	440,3	503,2	566,1	629,0	
U500	181,2	271,8	362,4	453,0	509,2	543,6	634,2	724,8	815,4	906,0	
U550	241,6	362,3	483,1	603,9	676,4	724,7	845,5	966,3	1087,1	1207,8	
U600	366,4	549,6	732,8	916,0	1029,6	1099,2	1282,4	1465,6	1648,8	1832,0	
U650	483,2	724,8	966,4	1208,0	1357,8	1449,6	1691,2	1932,8	2174,4	2416,0	
U700	946,0	1419,0	1892,0	2365,0	2658,0	2838,0	3311,0	3784,0	--	--	
U750	1268,0	1903,0	2537,0	3171,0	3564,0	3805,0	4439,0	5074,0	--	--	



Momenti torcenti per attuatori a semplice effetto in Nm - Spring return actuator torque chart in Nm

TIPO TYPE	N° MOLLE SPRINGS	POS. 1 COPPIA DELLE MOLLE POS. 1 - SPRINGS TORQUE		COPPIA DI APERTURA - POS 2 OPENING TORQUE													
		START	END	3 Bar		4 Bar		5 Bar		5,62 Bar		6 Bar		7 Bar		8 Bar	
U050	1+1	3,7	2,5	5,1	3,9	7,6	6,4	10,1	8,9	11,6	10,4	12,6	11,4	15,1	13,9	17,7	16,5
	2+2	7,4	5,0	2,6	0,2	5,1	2,7	7,6	5,2	9,1	6,7	10,1	7,7	12,6	10,2	15,2	12,8
	3+3	11,2	7,5	--	--	--	--	5,1	1,5	6,6	3,0	7,6	4,0	10,1	6,5	12,7	9,1
U070	1+1	3,7	2,3	10,2	8,8	14,3	12,9	18,5	17,1	21,1	19,7	22,7	21,3	26,9	25,5	31	29,6
	2+2	7,4	4,6	7,9	5,1	12	9,2	16,2	13,4	18,8	16	20,4	17,6	24,6	21,8	28,7	25,9
	3+3	11,1	6,9	5,6	1,4	9,7	5,5	13,9	9,7	16,5	12,3	18,1	13,9	22,3	18,1	26,4	22,2
	4+4	14,8	9,2	--	--	7,4	1,8	11,6	6	14,2	8,6	15,8	10,2	20	14,4	24,1	18,5
	5+5	18,5	11,5	--	--	--	--	9,3	2,3	11,9	4,9	13,5	6,5	17,7	10,7	21,8	14,8
U150	2+2	8,4	6,0	10,5	8,1	16,0	13,6	21,5	19,1	24,6	22,5	27,0	24,6	32,5	30,1	38,0	35,6
	3+3	12,6	9,1	7,4	3,9	12,9	9,4	18,4	14,9	21,8	18,3	23,9	20,4	29,4	25,9	34,9	31,4
	4+4	16,9	12,1	--	--	9,9	5,1	15,4	10,6	18,8	14,0	20,9	16,1	26,4	21,6	31,9	27,1
	5+5	21,1	15,1	--	--	6,9	0,9	12,4	6,4	15,8	9,8	17,9	11,9	23,4	17,4	28,9	22,9
	7+5	25,3	18,1	--	--	--	--	9,4	2,2	12,8	5,6	14,9	7,7	20,4	13,2	25,9	18,7
U170	2+2	10,5	7,2	14,5	11,2	21,8	18,5	29,0	25,7	33,4	30,1	36,3	33,0	43,5	40,2	50,8	47,5
	3+3	15,7	10,8	10,9	6,0	18,2	13,3	25,4	20,5	29,8	24,9	32,7	27,8	39,9	35,0	47,2	42,3
	4+4	20,9	14,4	7,3	0,8	14,6	8,1	21,8	15,3	26,2	19,7	29,1	22,6	36,3	29,8	43,6	37,1
	5+5	26,1	18,1	--	--	10,9	2,9	18,1	10,1	22,5	14,5	25,4	17,4	32,6	24,6	39,9	31,9
	7+5	31,4	21,7	--	--	--	--	14,5	4,8	18,9	9,2	21,8	12,1	29,0	19,3	36,3	26,6
U200	2+2	13,8	10,4	19,6	16,2	29,6	26,2	39,6	36,2	46,1	42,7	49,6	46,2	59,6	56,2	69,6	66,2
	3+3	20,8	15,6	14,4	9,2	24,4	19,2	34,4	29,2	40,9	35,7	44,4	39,2	54,4	49,2	64,4	59,2
	4+4	27,7	20,8	9,2	2,3	19,2	12,3	29,2	22,3	35,7	28,8	39,2	32,3	49,2	42,3	59,2	52,3
	5+5	34,6	26,0	--	--	14,0	5,4	24,0	15,4	30,5	21,9	34,0	25,4	44,0	35,4	54,0	45,4
	7+5	41,6	31,2	--	--	--	--	18,8	8,4	25,3	14,9	28,8	18,4	38,8	28,4	48,8	38,4
U250	2+2	22,1	14,0	31,3	23,2	46,4	38,3	61,5	53,4	70,5	62,4	76,6	68,5	91,7	83,6	106,8	98,7
	3+3	33,2	20,9	24,4	12,1	39,5	27,2	54,6	42,3	63,6	51,3	69,7	57,4	84,8	72,5	99,9	87,6
	4+4	44,2	27,9	17,4	1,1	32,5	16,2	47,6	31,3	56,6	40,3	62,7	46,4	77,8	61,5	92,9	76,6
	5+5	55,3	34,9	--	--	25,5	5,1	40,6	20,2	49,6	29,2	55,7	35,3	70,8	50,4	85,9	65,5
	7+5	66,3	41,9	--	--	--	--	33,6	9,2	42,6	18,2	48,7	24,3	63,8	39,4	78,9	54,5
U300	2+2	28,3	21,1	39,2	32,0	59,3	52,1	79,4	72,2	91,6	84,4	99,5	92,3	119,6	112,4	139,7	132,5
	3+3	42,4	31,6	28,7	17,9	48,8	38,0	68,9	58,1	81,4	70,3	89,0	78,2	109,1	98,3	129,2	118,4
	4+4	56,6	42,2	18,1	3,7	38,2	23,8	58,3	43,9	70,5	56,1	78,4	64,0	98,5	84,1	118,6	104,2
	5+5	70,7	52,7	--	--	27,7	9,7	47,8	29,8	60,0	42,0	67,9	49,9	88,0	70,0	108,1	90,1
	7+5	84,9	63,2	--	--	--	--	37,3	15,6	49,5	27,8	54,7	35,7	77,5	55,8	97,6	75,9
U350	2+2	46,5	34,6	62,0	50,1	94,2	82,3	126,5	114,6	145,8	133,9	158,7	146,8	190,9	179,0	223,1	211,2
	3+3	69,7	52,0	44,6	26,9	76,8	59,1	109,1	91,4	128,4	110,7	141,3	123,6	173,5	155,8	205,7	188,0
	4+4	93,0	69,3	27,2	3,6	59,5	35,8	91,8	68,1	111,1	87,4	124,0	100,3	156,2	132,5	188,4	164,7
	5+5	116,2	86,6	--	--	42,2	12,6	74,5	44,9	93,8	64,2	106,7	77,1	138,9	109,3	171,1	141,4
	7+5	139,5	104,0	--	--	--	--	57,1	21,6	76,4	40,9	89,3	53,8	121,5	86,0	153,7	118,2
U400	2+2	57,0	41,9	79,0	63,9	119,3	104,2	159,6	144,5	183,8	168,7	199,9	184,8	240,3	225,2	280,6	265,5
	3+3	85,5	62,8	58,1	35,4	98,4	75,7	138,7	116,0	162,9	140,2	179,0	156,3	219,4	196,7	259,7	237,0
	4+4	114,1	83,7	37,2	6,8	77,5	47,1	117,8	87,4	142,0	111,6	158,1	127,7	198,5	168,1	238,8	208,4
	5+5	142,6	104,7	--	--	56,5	18,6	96,8	58,9	121,0	83,1	137,1	99,2	177,5	139,6	217,8	179,9
	7+5	171,1	125,6	--	--	--	--	75,9	30,4	100,1	54,6	116,2	70,7	156,6	111,1	196,9	151,4
U450	2+2	100,4	63,1	125,6	88,3	188,5	151,2	251,4	214,1	289,6	252,3	314,3	277,0	377,2	339,9	440,1	402,8
	3+3	150,6	94,7	94,0	38,1	156,9	101,0	219,8	163,9	258,0	202,1	282,7	226,8	345,6	289,7	408,5	352,6
	4+4	200,8	126,2	--	--	125,4	50,8	188,3	113,7	226,5	151,9	251,2	176,6	314,1	239,5	377,0	302,4
	5+5	251,0	157,8	--	--	--	--	156,7	63,5	194,9	101,7	219,6	126,4	282,5	189,3	345,4	252,2
	7+5	301,2	189,3	--	--	--	--	125,2	13,3	163,4	51,5	188,1	76,2	281,0	139,1	313,9	202,0
U500	2+2	124,3	98,1	173,7	147,5	264,3	238,1	354,9	328,7	411,1	384,9	445,5	419,3	536,1	509,9	626,7	600,5
	3+3	186,5	147,2	124,6	85,3	215,2	175,9	305,8	266,5	362,0	322,7	396,4	357,1	487,0	447,7	577,6	538,2
	4+4	248,6	196,2	--	--	166,2	113,8	256,8	204,4	313,0	260,6	347,4	295,0	438,0	385,6	528,6	476,2
	5+5	310,8	245,3	--	--	117,1	51,6	207,7	142,2	263,9	198,4	298,3	232,8	388,9	323,4	479,5	414,0
	7+5	372,9	294,3	--	--	--	--	158,7	80,1	214,9	136,3	249,3	170,7	339,9	261,3	430,5	351,9
U550	2+2	167,9	119,1	243,2	194,4	364,0	315,2	484,8	436,0	557,3	508,5	605,6	556,8	729,4	677,6	847,2	798,4
	3+3	251,8	178,7	183,6	110,5	304,0	231,3	425,2	352,1	497,7	424,6	546,0	472,9	666,8	593,7	787,6	714,5
	4+4	335,7	238,3	124,0	26,6	244,8	147,4	365,6	268,2	438,1	340,7	486,4	389,0	607,2	509,8	728,0	630,6
	5+5	419,7	297,8	--	--	185,3	63,4	306,1	184,2	378,6	256,7	426,8	305,0	547,7	425,8	668,5	546,6
	7+5	503,6	357,4	--	--	--	--	246,5	100,3	319,0	172,8	367,3	221,1	488,1	341,9	608,9	462,7
U600	2+2	242,2	193,1	356,5	307,4	539,7	490,6	722,9	673,8	836,5	787,4	906,1	857,0	1089,3	1040,2	1272,5	1223,4
	3+3	363,4	289,6	260,0	186,2	443,2	369,4	626,4	552,6	740,0	666,2	812,6	735,8	992,8	919,0	1176,0	1102,2
	4+4	484,5	386,2	163,4	65,1	346,6	248,3	529,8	431,5	643,4	545,1	713,0	614,7	896,2	797,9	1079,4	981,1
	5+5	605,6	482,7	--	--	250,1	127,2	433,3	310,4	546,9	424,0	616,5	493,6	799,7	676,8	982,9	860,0
	7+5	726,6	579,3	--	--	153,5	6,2	336,7	189,4	450,3	303,0	519,9	372,6	703,1	555,8	886,3	739,0
U650	2+2	317,1	235,2	489,6	404,7	731,2	649,3	972,8	890,9	1122,6	1040,7	1214,4	1132,5	1456,6	1374,1	1697,6	1615,5
	3+3	475,7	352,8	372,0	249,1	613,6	490,7	855,2	732,3	1005,0	882,1	1096,8	973,9	1338,4	1215,5	1580,0	1457,1
	4+4	634,2	470,5	254,3	90,6	495,9	332,2	737,5	573,8	887,3	723,6	979,1	815,4	1220,7	1057,0	1462,3	1298,6
	5+5	792,8	588,1	--	--	378,3	173,6	619,9	415,2	769,7	565,0	861,5	656,8	1103,1	898,4	1344,7	1140,0



COMPONENTI ATTUATORE - ACTUATOR PARTS

ITEM	DESCRIZIONE	MATERIALE	DESCRIPTION	MATERIAL
1	VITE TESTATA	ACCIAIO INOX AISI 304	END CAP SCREW	AISI 304 STAINLESS STEEL
2	TESTATA SINISTRA	ALLUMINIO PRESSOFUSO UNI5076	LEFT END CAP	DIE CAST ALUMINUM UNI 5076
3	O RING TESTATA	NBR 70 SHORE	END CAP O RING	BUNA-N
4	ANELLO GUIDA	TECNOPOLIMERO	GUIDE RING	TECHNO-POLYMER
5	O RING PISTONE	NBR 70 SHORE	PISTON O RING	BUNA-N
6	PISTONE SINISTRO	ALLUMINIO PRESSOFUSO UNI5076	LEFT PISTON	DIE CAST ALUMINUM UNI 5076
7	PATTINO PISTONE	TECNOPOLIMERO	PISTON SKATE	TECHNO-POLYMER
8	CORPO ATTUATORE	ALLUMINIO ESTRUSO (6063 o 6005)	ACTUATOR BODY	EXTRUDED ALUMINUM (6063 or 6005)
9	O RING PIGNONE SUPERIORE	NBR 70 SHORE	UPPER PINION O RING	BUNA-N
10	ANELLO GUIDA PIGNONE SUPERIORE	TECNOPOLIMERO	UPPER PINION BEARING	TECHNO-POLYMER
11	PIGNONE	ACCIAIO AL CARBONIO NICHELATO (a richiesta in ACCIAIO INOX)	PINION	NICKEL PLATED CARBON STEEL (optional STAINLESS STEEL)
12	ANELLO GUIDA PIGNONE INFERIORE	TECNOPOLIMERO	LOWER PINION BEARING	TECHNO-POLYMER
13	O RING PIGNONE INFERIORE	NBR 70 SHORE	LOWER PINION O RING	BUNA-N
14	ROSETTA SUPERIORE	TECNOPOLIMERO	UPPER WASHER	TECHNO-POLYMER
15	SEEGER	ACCIAIO INOX AISI 304	C CLIP	AISI 304 STAINLESS STEEL
16	PISTONE DESTRO	ALLUMINIO PRESSOFUSO UNI5076	RIGHT PISTON	DIE CAST ALUMINUM UNI 5076
17	ASTA DI REGOLAZIONE INTERNA	ACCIAIO INOX AISI 304	INTERNAL REGULATION SCREW	AISI 304 STAINLESS STEEL
18	GRANO DI REGOLAZIONE ESTERNA	ACCIAIO INOX AISI 304	STOP BOLT	AISI 304 STAINLESS STEEL
19	TESTATA DESTRA	ALLUMINIO PRESSOFUSO UNI5076	RIGHT END CAP	DIE CAST ALUMINUM UNI 5076
20	O RING REGISTRO	NBR 70 SHORE	TRAVEL STOP O RING	BUNA-N
21	RANELLE	ACCIAIO INOX AISI 304	WASHER	AISI 304 STAINLESS STEEL
22	DADO DI REGISTRO	ACCIAIO INOX AISI 304	TRAVEL STOP BOLT	AISI 304 STAINLESS STEEL
23	INDICATORE VISIVO	TECNOPOLIMERO	VISUAL INDICATOR	TECHNO-POLYMER

Particolari di usura / wear parts: ART. 17, 18, 19, 20, 21 E 22 NON PRESENTI SU U050 / ITEM 17, 18, 19, 20, 21 AND 22 NOT AVAILABLE FOR U050

EVIAN

Industrial Valves



QUALITY

Our Valves are designed and built for long-lasting use

CUSTOMIZED SOLUTIONS

Through detailed analysis of your requirements and technical specifications, we creatively develop on-time solutions that are focused on our customer's needs.

CONTINUOUS IMPROVEMENT

Our team analyse all feedback day by day in order to identify ways to increase the quality and reliability of our solutions. Thanks to our flexibility, standard products are delivered within only few days in line with our customer requirements.

