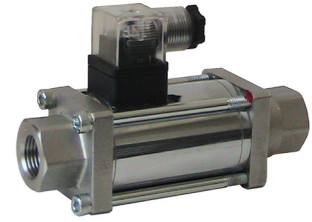


Attacchi Filettati
2 Vie - Funzione NC - Tenuta di FKM
Threaded Connections
2 Way - NC Function - FKM Seat Seal

Elettrovalvole a Comando Diretto per Impieghi Generali
Valvole per aria, vuoto, acqua, fluidi neutri o leggermente corrosivi.
Valvole per impiantistica chimica, ambientale, ecc...

Direct Acting Solenoid Valves for General Applications
Valves for air, vacuum, water, neutral or light corrosive fluids
Valves for chemical and environment technologies, etc..



INFORMAZIONI TECNICHE - TECHNICAL INFORMATION

Corpo - Valve Body

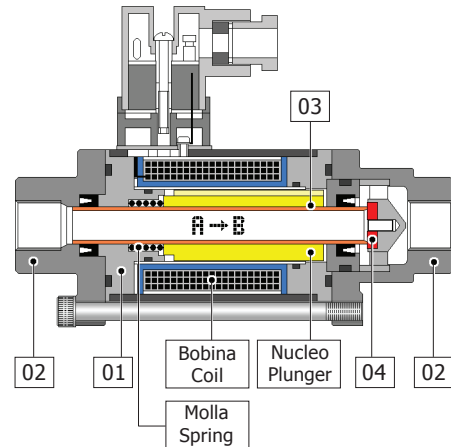
Attacchi Connections	Terminali Filettati Threaded Ports	G 1/4" ... G 3/4"
DN	10 mm.	
Pressione Nominale Nominal Pressure	40 bar	
Pressione Esercizio Working Pressure	A → B 40 bar B → A 12 bar	vuoto 740 mm Hg vacuum 740 mm Hg
Temperatura Fluido Fluid Temperature	-20 ... +130 °C	per tutti i modelli for all types
Temperatura Ambiente Ambient Temperature	-20 ... +80 °C	per tutti i modelli for all types
Viscosità Fluido Fluid Viscosity	500 Cst max.	mm ² /sec

Parte Elettrica Electrical Part

Classe Isolamento Coil Insulation Class	Classe H (180 °C) Class H (180 °C)	per tutti i modelli for all types
Grado di Protezione Protection Degree	IP 65	
Tensione Standard Standard Voltage	24V DC	

Materiali - Materials

Corpo Valvola Valve Body	01	Acciaio Carbonio Carbon Steel
Terminali - End Cap	02	A304 Inox / St. Steel
Tubo - Parti Interne Tube - Internal Parts	03	A304 Inox / St. Steel
Tenuta - Seal Seat	04	FKM



Attacchi Connection	DN Ø	Fatt. Flusso Flow Factor	Pressione Nominale Nominal Pressure	Pressione Esercizio Working Pressure	Peso Weight	Riferimento Reference
G	mm	m ³ /h	bar	A → B (bar) B → A (bar)	Kg (≈)	Tipo / Type
1/4"	10	2.2	40	40 12	1.65	2650 2110 C2
3/8"	10	2.2	40	40 12	1.65	2650 3110 C2
1/2"	10	2.2	40	40 12	1.60	2650 4110 C2
3/4"	10	2.2	40	40 12	1.60	2650 5110 C2

